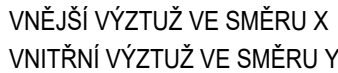
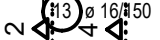
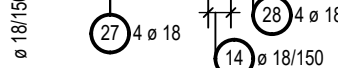
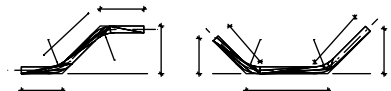


PŮDORYS



podle ČSN EN ISO 4066



PŘESAHOVÉ A KOTEVNÍ DÉLKY (mm):

| | | | | | | | | | | | |
|-----------------|-----|-----|-----|-----|-----|-----|------|------|------|------|------|
| C30/37 | Ø8 | Ø10 | Ø12 | Ø14 | Ø16 | Ø18 | Ø20 | Ø22 | Ø25 | Ø28 | Ø32 |
| PŘESAHOVÁ DÉLKA | 430 | 540 | 650 | 760 | 860 | 970 | 1080 | 1190 | 1350 | 1510 | 1730 |
| KOTEVNÍ DÉLKA | 290 | 360 | 430 | 500 | 580 | 650 | 720 | 790 | 900 | 1010 | 1150 |

BETON

MAX. PRŮSAK

NÁRŮST PEVNOSTI BETONU

NAVRŽENO DLE

KRYTÍ VÝZTUŽE MIN/NOM

C30/37-XC2,XA1-Cl 0,2-Dmax 16-S4

50 mm podle ČSN EN 12390-8

VELMI POMALÝ

ČSN EN 1992

OCEL

10 505

UVADENE DELKY JSOU VZTAZENY K VNEJSIMU LICI PRUTU.

POLOMERY OBLOUKU JSOU POLOMERY OHYBACICH TRNU,

NEZNACENE POLOMERY JSOU 1/2 Dr,min (TAB. 8.1).

NEZNACENE UHLY JSOU 45° , 90° resp 180° .

CELKOVE DELKY VLOZEK JSOU STRIZNE DELKY

ROVNE VLOZKY JSOU VE VYKAZU OZNACENE '*'

VÝKRES VÝZTUŽE PATEK